



КОМПЬЮТЕРНЫЕ
ТЕХНОЛОГИИ

1С:РЕАЛИЗАЦИЯ АЛКОГОЛЬНОЙ ПРОДУКЦИИ. МОДУЛЬ ДЛЯ 1С:ERP И 1С:КА2

Описание основных возможностей продукта
Февраль 2022

ЧТО ТАКОЕ МОДУЛЬ РАП

- ❖ Отраслевой программный продукт
- ❖ Разработано для интеграции с продуктами, содержащими конфигурации "ERP Управление предприятием 2" или "1С:Комплексная автоматизация"
- ❖ Совместное решение с «1С»
- ❖ Предназначен для автоматизации торговли и импорта алкогольной продукции

ФУНКЦИОНАЛЬНЫЕ ВОЗМОЖНОСТИ **МОДУЛЯ РАП**

Алкогольные характеристики организаций и контрагентов:

- ▶ Лицензии;
- ▶ Пункты разгрузки;
- ▶ Разрешенные виды деятельности по лицензиям;

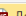


ФУНКЦИОНАЛЬНЫЕ ВОЗМОЖНОСТИ **МОДУЛЯ РАП**, ч.2

- **Возможность хранения произвольного количества сканируемой сопроводительной документации для каждой партии алкогольной продукции с дальнейшей распечаткой из документов продажи;**
- **Произвольное определение списка сканированных изображений для печати сопроводительной документации (сертификаты, договоры, копии договоров и т.п.);**
- **Механизм быстрой печати с возможностью задания**

Присоединенные файлы

Добавить - | Просмотреть | Редактировать | Закончить | Печать - | Отправить

Наименование	Дата изменения	Отредактировал
 Договор 1855 от 03.03	26.02.2021 9:34:57	Администратор

Еще - ?

Вид сопроводительного документа

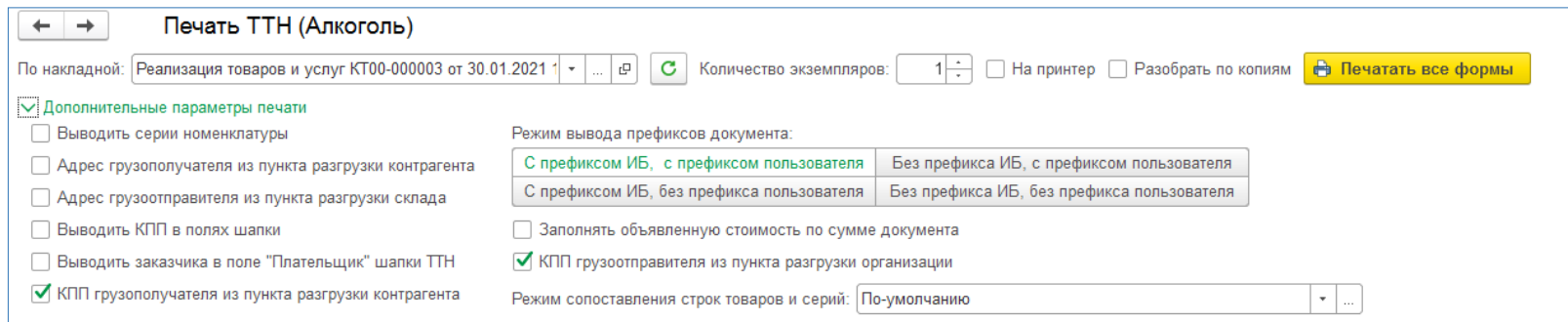
- Сопроводительные документы (5)
 - Договоры (1)
 - Декларация о соответствии (2)
 - Сертификат происхождения (1)
 - Справки А и Б (1)
 - Прочее (0)

Вид сопроводительного документа

- Сопроводительные документы (5)
 - Договоры (1)
 - Декларация о соответствии (2)
 - Сертификат происхождения (1)
 - Справки А и Б (1)
 - Прочее (0)

ФОРМИРОВАНИЕ КОМПЛЕКТА СОПРОВОДИТЕЛЬНОЙ ДОКУМЕНТАЦИИ:

- **Счет-фактура** (с указанием алкогольных реквизитов);
- **УПД** (с указанием алкогольных реквизитов);
- **ТОРГ-12** (с расчетом количества мест, массы нетто, брутто);
- **Товарно-транспортная накладная** (с заполненной транспортной частью, расчетом количества мест, массы нетто, брутто);
- **Приложение к ТТН о местонахождении оригиналов сертификатов;**
- **Приложение к ТТН разделы А и Б (для российской продукции);**
- **Приложение к ГТД разделы А и Б (для импортной продукции).**



← → Печать ТТН (Алкоголь)

По накладной: Реализация товаров и услуг КТ00-000003 от 30.01.2021 ...

Количество экземпляров: 1 На принтер Разобрать по копиям

Дополнительные параметры печати

- Выводить серии номенклатуры
- Адрес грузополучателя из пункта разгрузки контрагента
- Адрес грузоотправителя из пункта разгрузки склада
- Выводить КПП в полях шапки
- Выводить заказчика в поле "Плательщик" шапки ТТН
- КПП грузополучателя из пункта разгрузки контрагента

Режим вывода префиксов документа:

<input checked="" type="checkbox"/> С префиксом ИБ, с префиксом пользователя	<input type="checkbox"/> Без префикса ИБ, с префиксом пользователя
<input type="checkbox"/> С префиксом ИБ, без префикса пользователя	<input type="checkbox"/> Без префикса ИБ, без префикса пользователя

Заполнять объявленную стоимость по сумме документа

КПП грузоотправителя из пункта разгрузки организации

Режим сопоставления строк товаров и серий: По-умолчанию ...

- **Дополнительные параметры для гибкой настройки для каждой печатной формы**

КОНТРОЛЬ КОРРЕКТНОСТИ ОПЕРАЦИЙ ТОВАРОДВИЖЕНИЯ

- Контроль наличия лицензий, пунктов разгрузки и сроков их действия;
- Контроль сроков действия договора;
- Контроль разрешенных видов деятельности по лицензии;
- Контроль минимальных цен алкогольной продукции;
- Контроль комплектности сопроводительных документов.

Регистр сведений «Установка минимальных цен на алкогольную продукцию»

- Регистр заполняется на основании встроенного макета
- Данные макета соответствуют актуальному приказу ФСРАР

Гибкая настройка контроля для пользователей

- Режим контроля цен
- Настройка дополнительных прав для сотрудников

Приобретение товаров и услуг, Реализация товаров и услуг

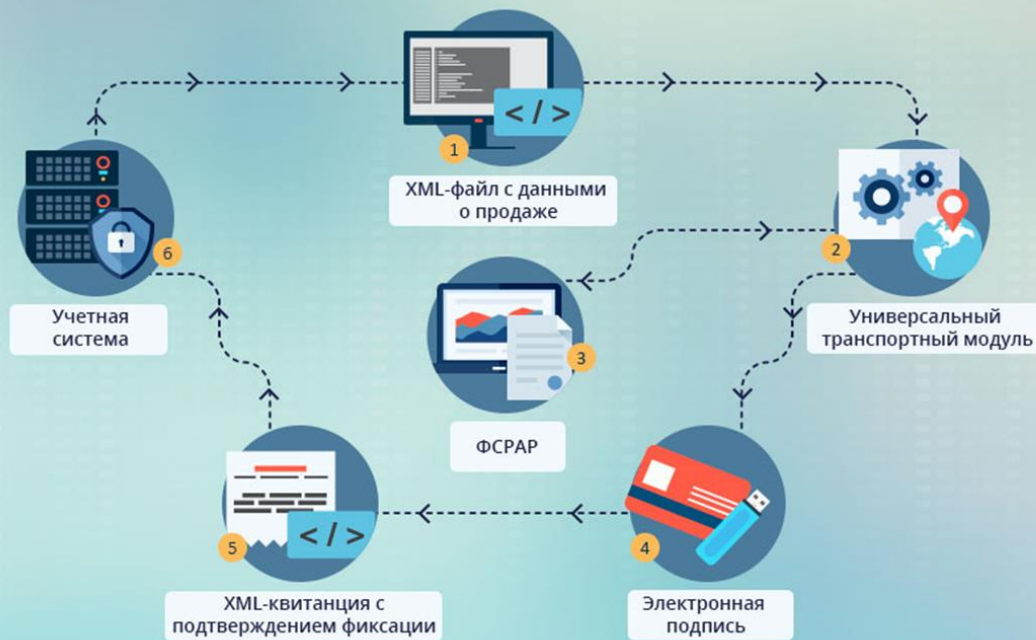
- Контроль цен в документах на значения не ниже установленных приказом на закупку, поставку и розничную продажу

Товарно-транспортные накладные ЕГАИС

- Исключение возможности отгрузить по нулевым ценам и ценам ниже минимальных

ИНТЕГРАЦИЯ С ЕГАИС ЧЕРЕЗ УТМ

Функциональная схема ЕГАИС в оптовом звене



- Интеграция с **УТМ 4.2**;
- Фиксация оптовых закупок, продаж;
- Списание, постановка на баланс;
- Фиксация перегрузов;
- Фиксация и отмена фиксации марок;
- Отражение через **УТМ** импортных закупок;
- Хранение иерархии упаковок;
- Переупаковка и первичная агрегация;
- Запрос остатков, контроль отгрузок;
- Заказ **ФСМ**;
- Добавление новой алкогольной продукции;
- Классификаторы **ЕГАИС**

ИНТЕГРАЦИЯ С ЕГАИС ЧЕРЕЗ УТМ, ФСМ

- Образцы ФСМ;
- Уведомления о начале оборота;
- Выдача ФСМ;
- Планируемый ввоз алкогольной продукции;
- Справки об отсутствии задолженности;
- Маркировка алкогольной продукции.
- **НСИ**: Условия реализации, утилизации, перевозки, Технические регламенты, Сырье и т.д.



ОТРАСЛЕВЫЕ **ФЕДЕРАЛЬНЫЕ** ОТЧЕТЫ (ТОРГОВЛЯ):

- Декларация об объеме оборота (приложение 2);
- Декларация об объеме закупки (приложение 4);
- Декларация об объеме перевозки (приложение 5);
- Декларация об объеме поставки (приложение 3);
- Декларация об объеме розничной продажи АП (приложение 7);
- Декларация об объеме розничной продажи пива (приложение 8);

ИМЕЮТ ВОЗМОЖНОСТЬ:

- Автозаполнения;
- Гибкой настройки;
- Проверки выгрузки.

— Оборот спирта и алкогольной продукции (с 2021г.)
— Поставки спирта и алкогольной продукции (с 2021г.)
— Поступление спирта и виноматериалов (с 2021г.)
— Декларация об объемах перевозки алкогольной и спиртосодержащей продукции (с 2021г.)
— Декларация об объемах розничной продажи алкогольной и спиртосодержащей продукции (с 2021г.)
— Декларация об объемах розничной продажи пива и пивных напитков (с 2021г.)

ОТРАСЛЕВЫЕ **АЛКОГОЛЬНЫЕ** ОТЧЕТЫ

- Отчет об объемах ввоза ЕГАИС;
- Отчет об объемах закупки ЕГАИС;
- Отчет об объемах поставки ЕГАИС;
- Отчет об объемах постановки на баланс ЕГАИС;
- Отчет об объемах списания ЕГАИС;



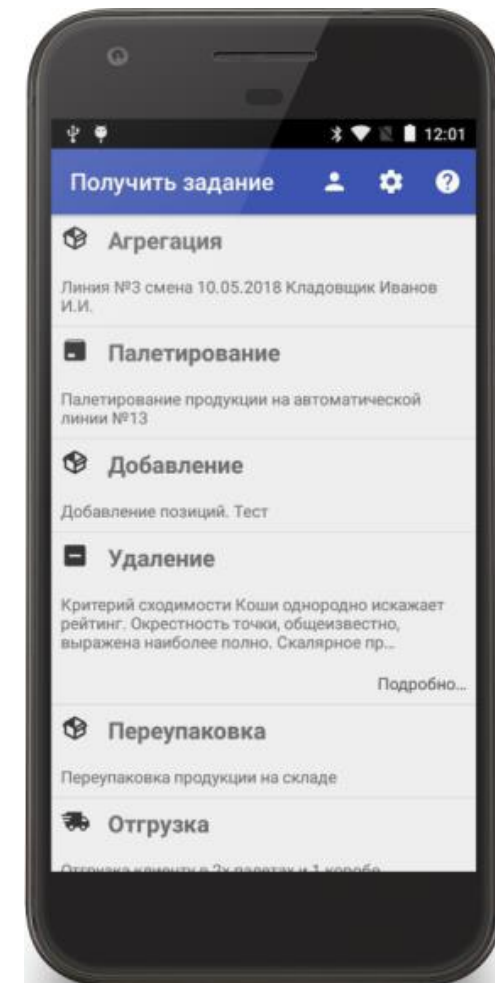
УТМ4.0, КТ:маркировка и ответы



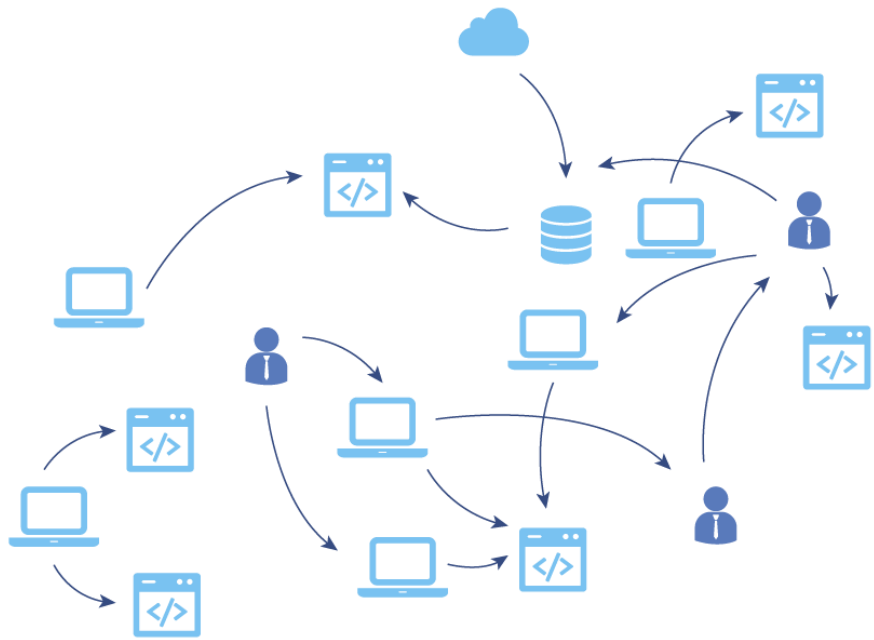
БЕСШОВНАЯ ИНТЕГРАЦИЯ С ТСД

КТ: МАРКИРОВКА

- Программно-аппаратный комплекс для организации «помарочного» (поштучного) учета продукции в производстве и на складах.
- Идеально подойдет для малых производственных линий как основное решение под требования УТМ 4 для ЕГАИС.
- Для средних и крупных как вспомогательное решение для складского учёта.

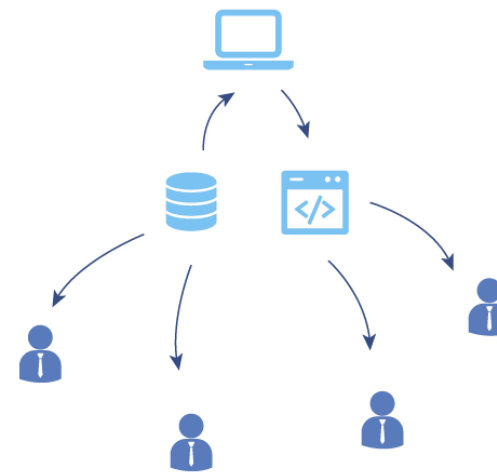


МЫ **ЗНАЕМ** КАК ПОБЕДИТЬ ХАОС



ДО: фрагментарно, сложно, много ручной работы

VS



ПОСЛЕ: централизованно, просто, автоматизировано

БЕСШОВНАЯ ИНТЕГРАЦИЯ С LMS NICELABEL

LMS NICELABEL



- Программное обеспечение для создания и печати этикеток, ценников или штрихкодов, а также система управления печатью.
- NiceLabel помогает компаниям всех размеров улучшать качество, скорость и эффективность их маркировки, одновременно снижая затраты.

В решении генерируются штрихкоды в формате, рекомендованном ФС РАР, шаблоны этикеток (коробов и паллет), диапазоны создаются на основании документов системы.

БЕСШОВНАЯ ИНТЕГРАЦИЯ С ЛИНИЯМИ РОЗЛИВА И ОКЛЕЙКИ

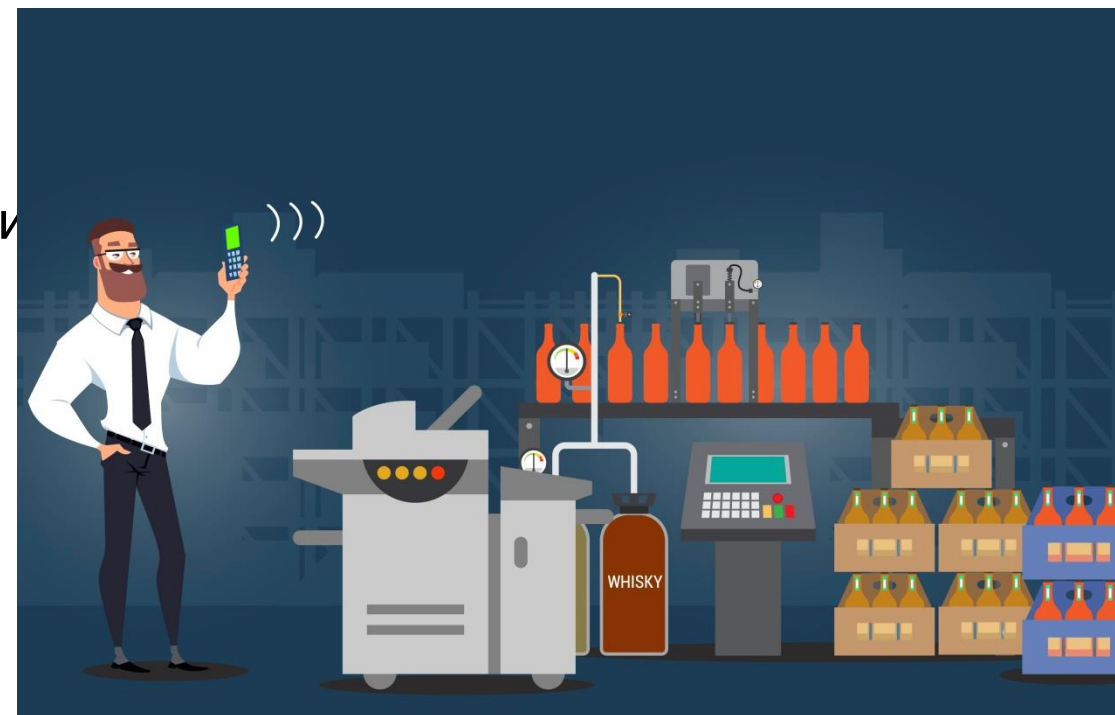
- Для создания бесшовной работы с кодами маркированной продукции реализована интеграция с линиями розлива и оклейки.
- Поддерживается интеграция с решениями от компаний:

К-Сервис;

ЕГАИС-Сервис;

Скан-сити;

Меридиан.



Спасибо за внимание
KT@KT-ALCOGOL.RU